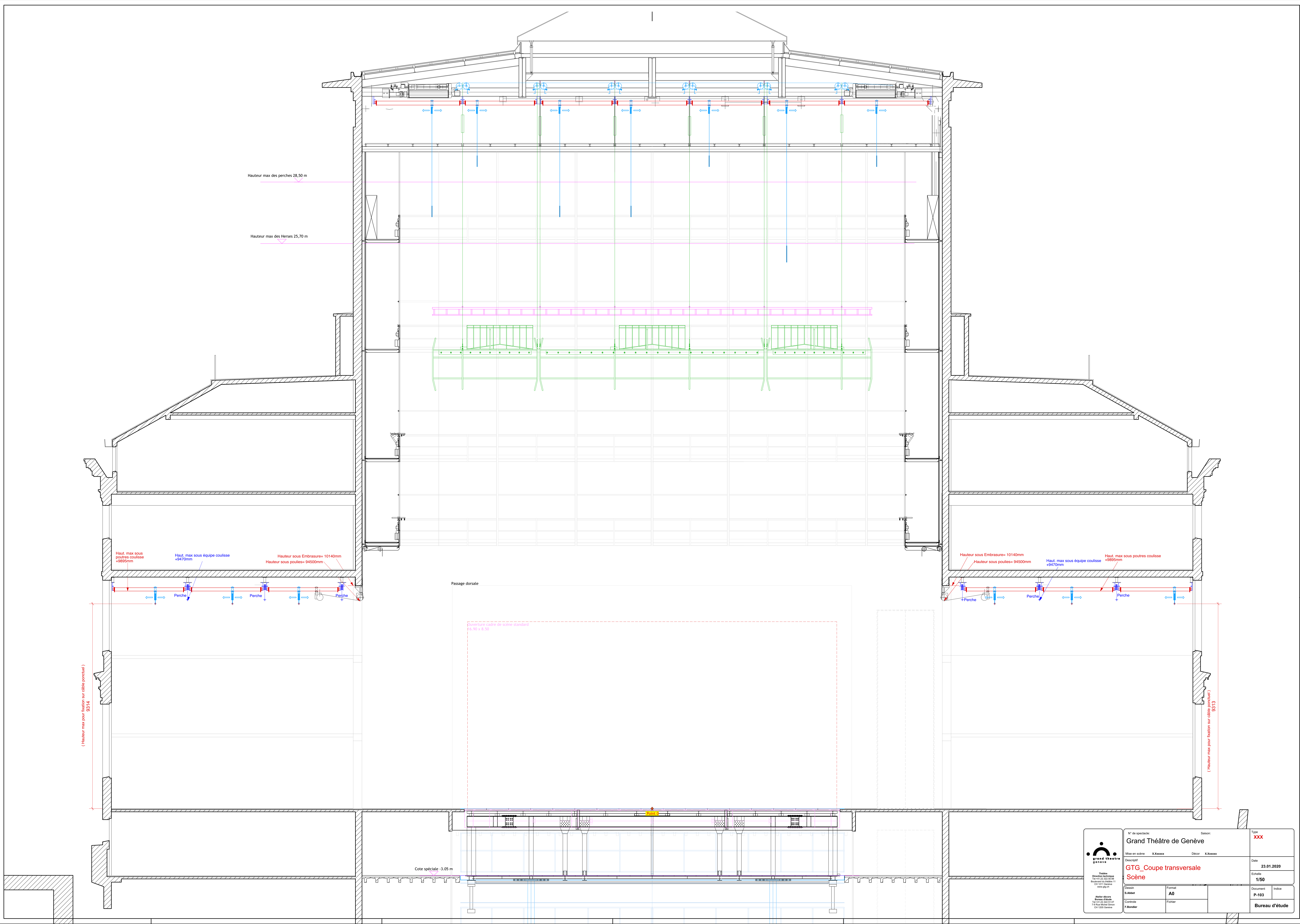
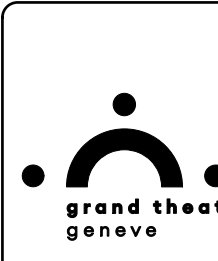


	N° de spectacle: Grand Théâtre de Genève		Saison:	Type: <b>XXX</b>
	Max en scène: <b>X.Xxxx</b>	Décor: <b>X.Xxxx</b>	Date: 23.01.2020	
	GTG_Coupe longitudinale Scène		Echelle: 1/50	
	Desain: S.Abbot	Format: A0	Document: P-102	Index:
	Contrôle: F.Bondier	Futur:	Bureau d'étude	





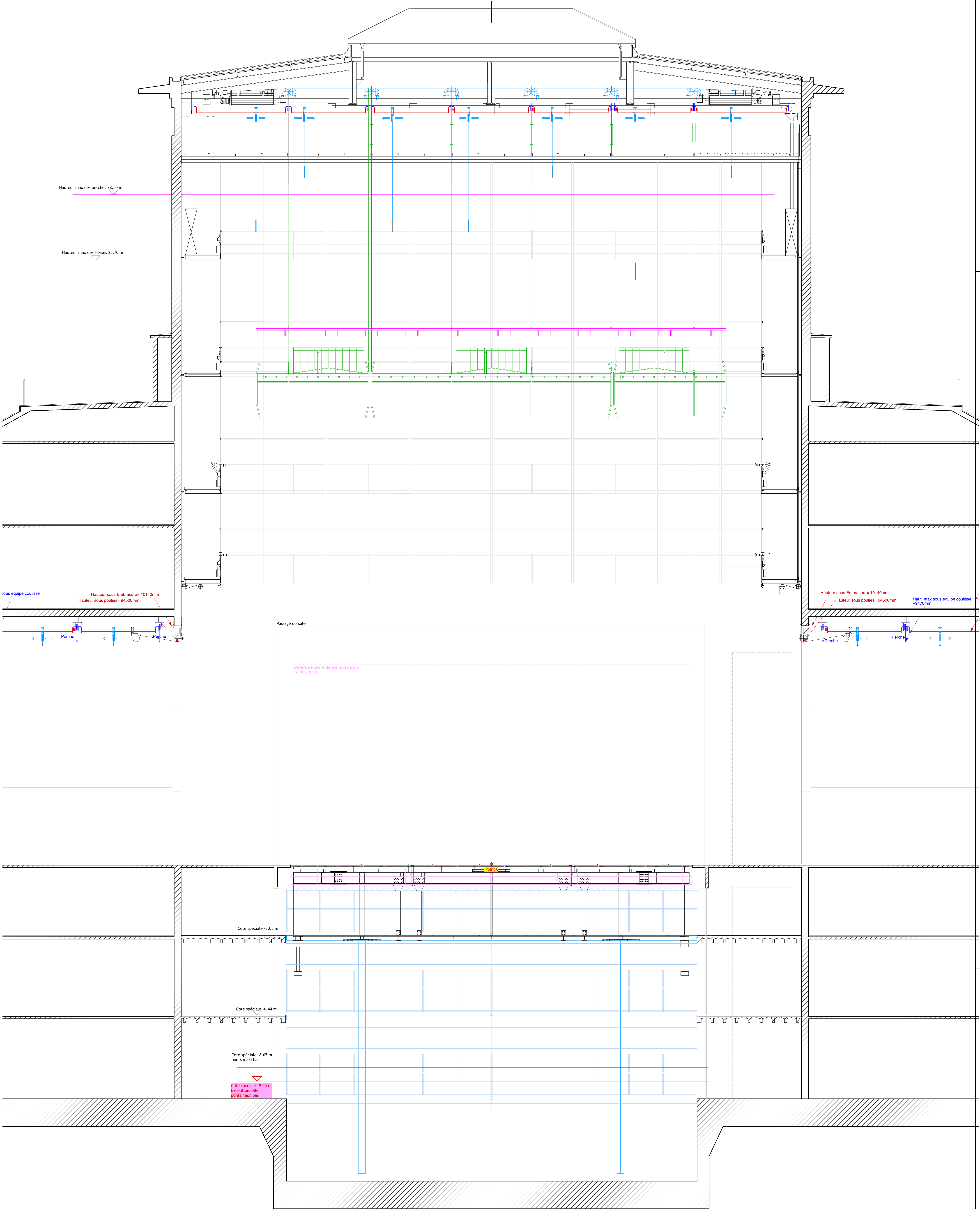



Grand Théâtre de Genève

Théâtre  
Direction artistique  
Jean-François Bille  
Bureau de l'opéra  
CH 1205 Genève  
www.gtg.ch

Atelier décor  
Bureau d'étude  
Tél +41 22 322 01 01  
P. 103 - 104 - 105 - 106  
CH 1205 Genève

N° de spectacle:		Saison:		Type:
Mise en scène		X.XXXXX		XXX
Décors:		X.XXXXX		Date
GTG_Coupe transversale				23.01.2020
Scène				Echelle
				1/50
Classé	Format	Document	Indice	
S. Abbat	A0	P-103		
Contrôle	Fichier			
P. Bordier				
Bureau d'étude				





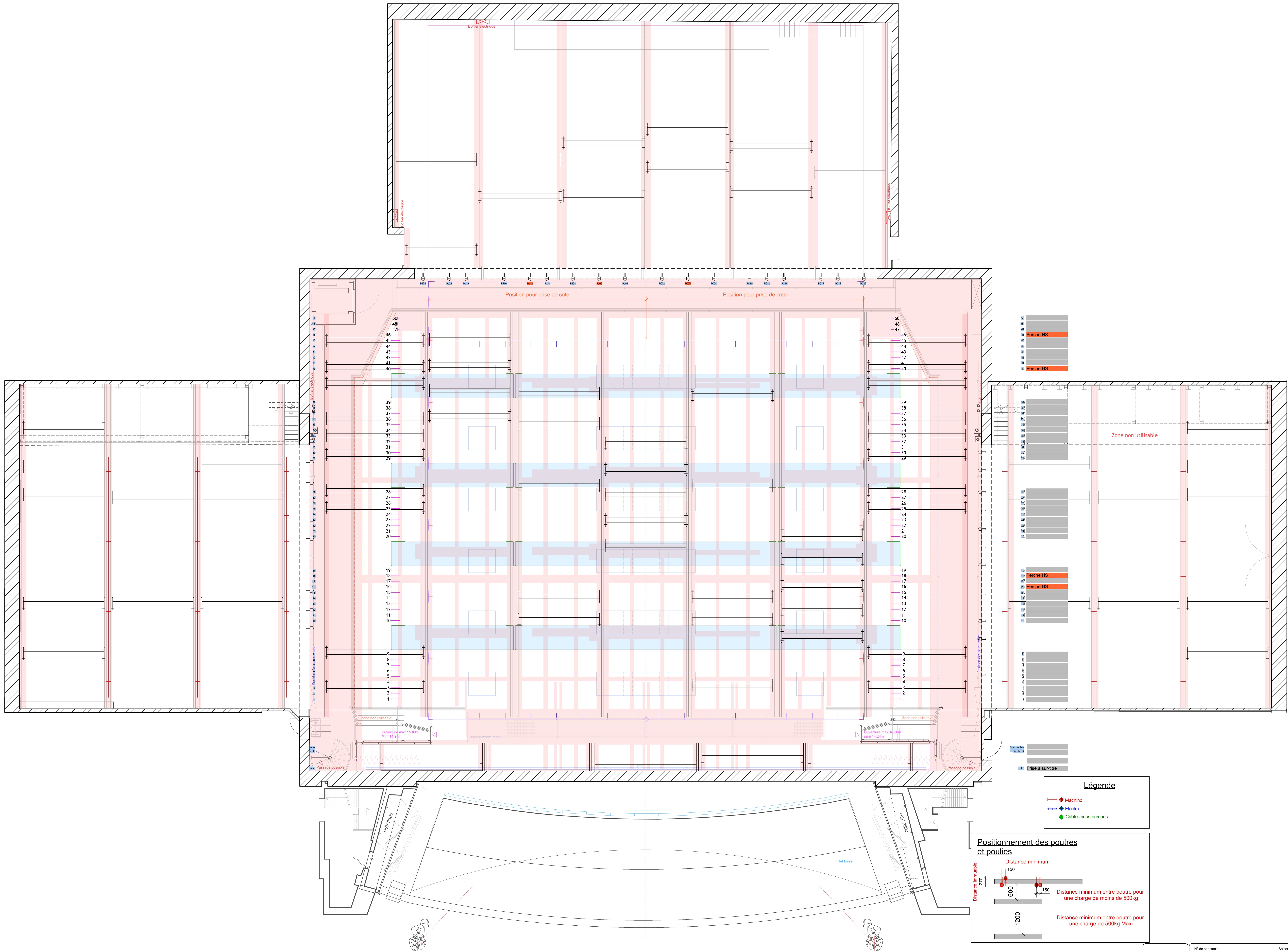
Grand Théâtre  
de Genève

Théâtre  
Direction: Michel Maffrand  
Tél: +41 (0)22 322 0000  
E-Mail: info@gtg.ch  
www.gtg.ch

Atelier des arts  
Bureau d'étude  
17 rue de la Chapelle  
CH-1205 Genève

N° de spectacle:		Saison:		Type:
Grand Théâtre de Genève				XXX
Mise en scène: X.Xxxxx		Décor: X.Xxxxx		Date:
Document:				23.01.2020
GTG_Coupe transversale				Echelle:
Scène Cintre Pont				1/50
Dessiné:	Format:		Document:	Index:
S.Abbet	A0			
Contrôle:	Fichier:		P-104	
F.Bondier			Bureau d'étude	





**Légende**

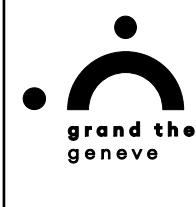
Machine  
Electro  
Cables sous perches

**Positionnement des poutres et poulies**

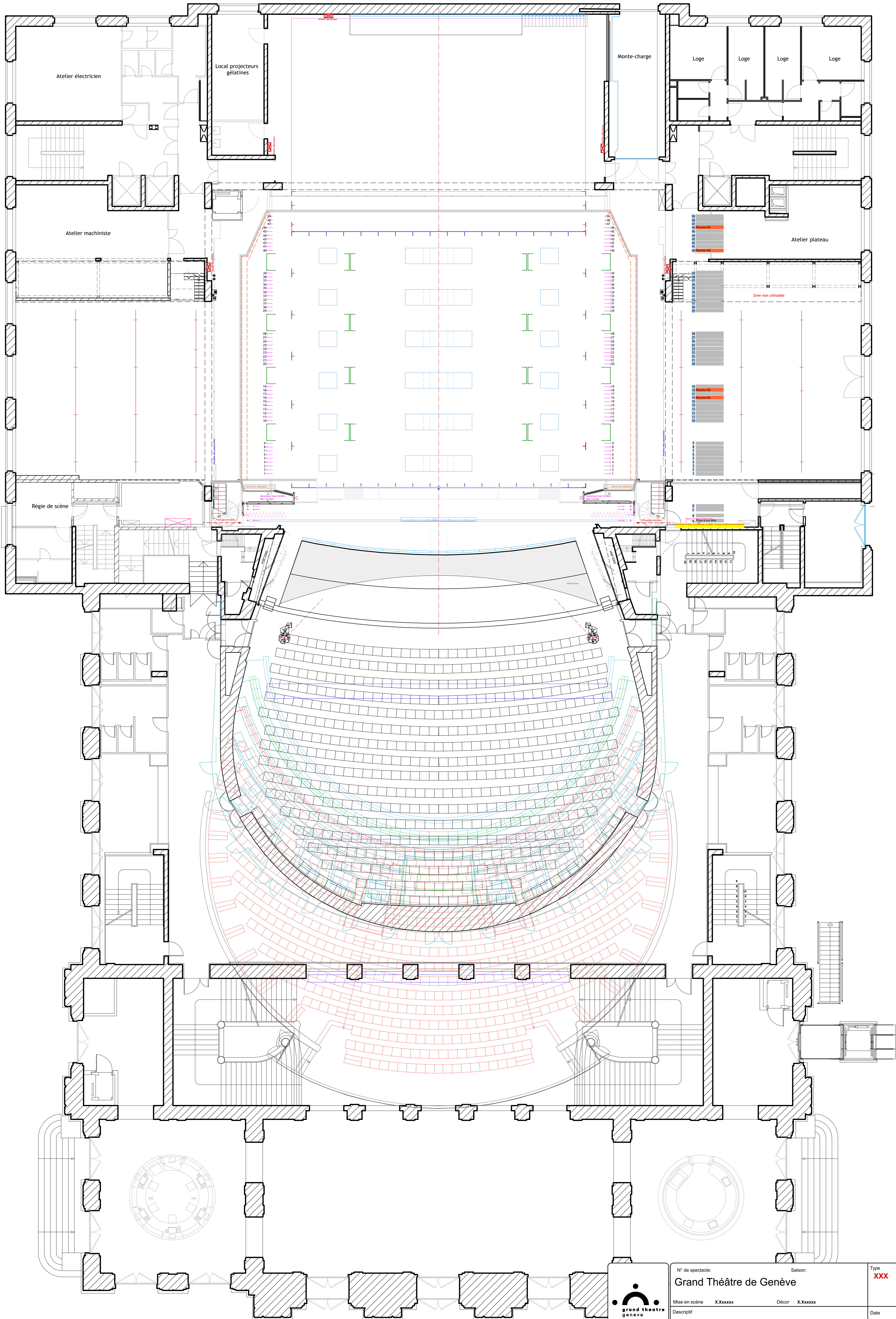
Distance minimum


Distance minimum entre poutre pour une charge de moins de 500kg

Distance minimum entre poutre pour une charge de 500kg Maxi

 Grand Théâtre de Genève Bureau d'étude 18, Rue de la République 1201 Genève Tél +41 (0)22 310 11 11 Fax +41 (0)22 310 11 12 www.gtg.ch	N° de spectacle: Saison:		Type: <b>XXX</b>	
	Mise en scène: X.XXXXX		Décor: X.XXXXX	
	Descriptif: <b>GTG_Plan CINTRE</b>		Date: 23.01.2020	
	Dessiné: S.Abbet		Format: A0	
Contrôle: J.Bender		Fichier:		Document: P-105
				Indice: Bureau d'étude





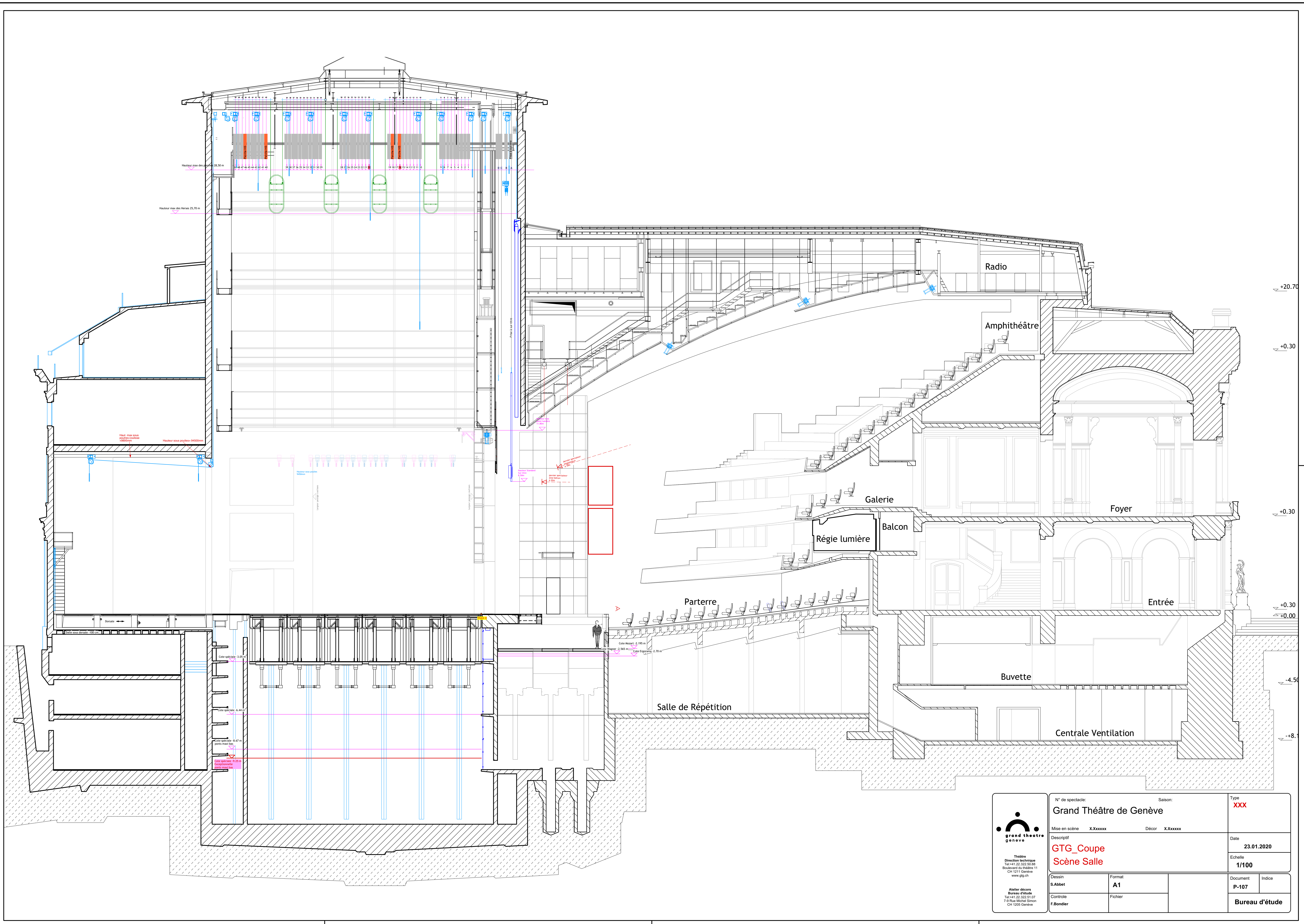



Théâtre  
Direction technique  
Tel +41 22 322 51 07  
Boulevard du Théâtre 11  
CH 1211 Genève  
www.gtg.ch

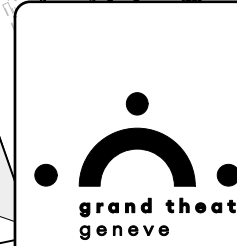
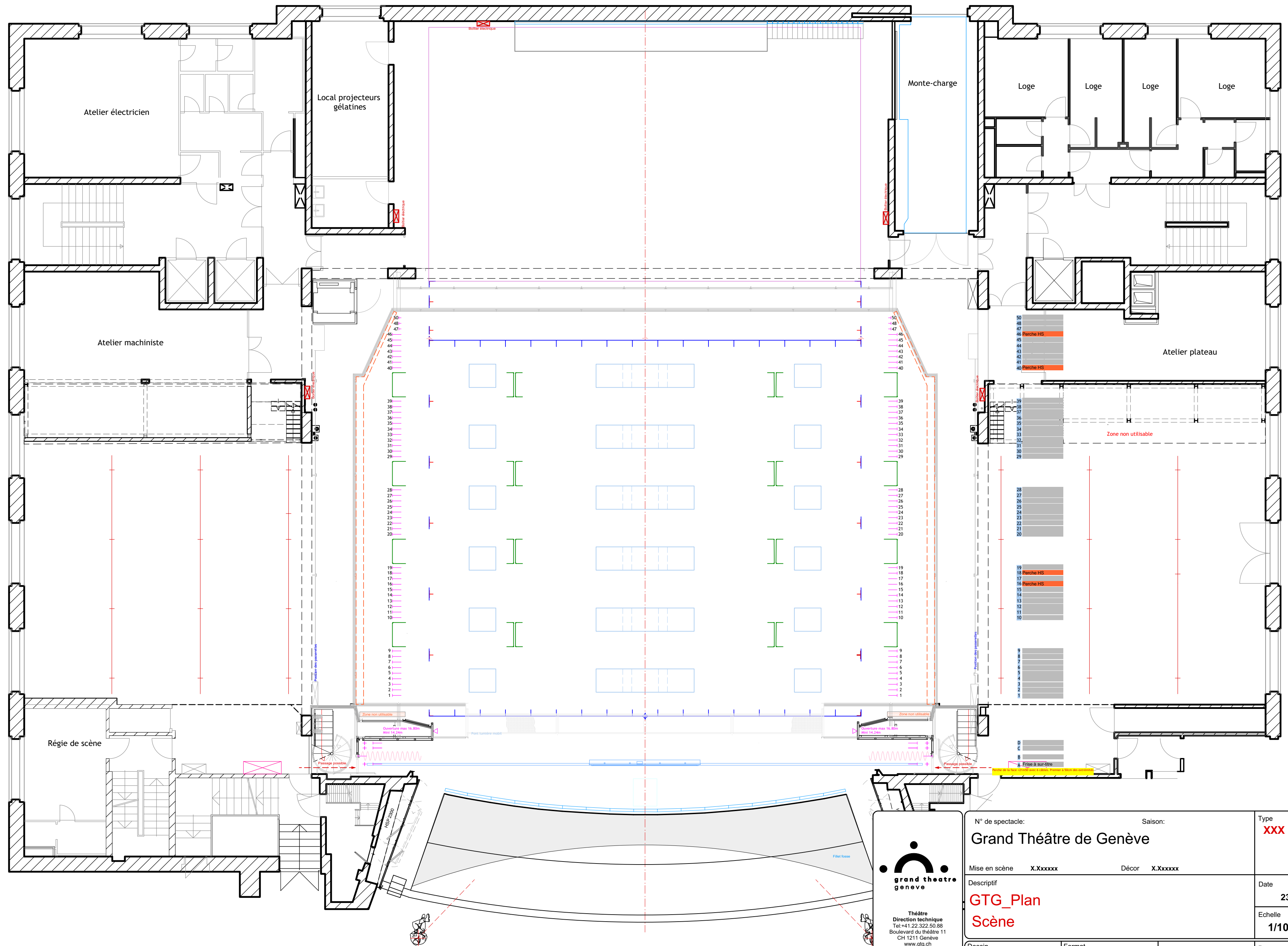
Atelier décors  
Bureau d'étude  
Tel +41 22 322 51 07  
P 8 Rue Michel Simon  
CH 1205 Genève

N° de spectacle: <b>Grand Théâtre de Genève</b>		Saison:		Type <b>XXX</b>
Mise en scène X.Xxxxxx	Décor X.Xxxxxx		Date <b>23.01.2020</b>	
Descriptif <b>GTG_Plan Scène Salle</b>				Echelle <b>1/100</b>
Dessin S.Abbet	Format <b>A1</b>			Document <b>P-106</b>
Contrôle F.Bondier	Fichier			Indice <b>Bureau d'étude</b>





 <b>grand théâtre</b> genève	N° de spectacle: _____ Saison: _____		Type <b>XXX</b>	
	<b>Grand Théâtre de Genève</b>			
	Mise en scène	X.XXXXX	Décor	X.XXXXX
	Descriptif  <b>GTG_Coupe</b>  <b>Scène Salle</b>		Date	<b>23.01.2020</b>
			Echelle  <b>1/100</b>	
<b>Théâtre</b> Direction technique Tél +41 22 322 50 88 Boulevard du théâtre 11 CH 1211 Genève www.gtg.ch	Dessin  <b>S.Abbet</b>	Format  <b>A1</b>	Document  <b>P-107</b>	Indice
<b>Atelier décors</b> <b>Bureau d'étude</b> Tél +41 22 322 51 07 7-9 Rue Michel Simon CH 1205 Genève	Contrôle  <b>F.Bondier</b>	Fichier	<b>Bureau d'étude</b>	

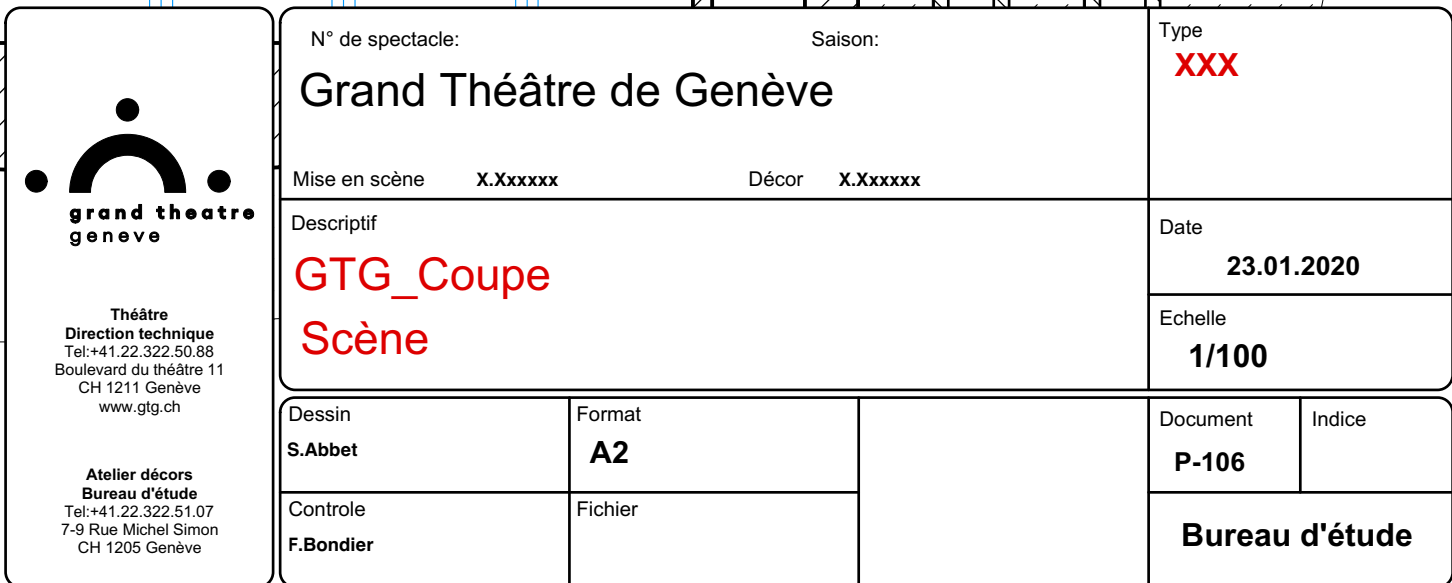


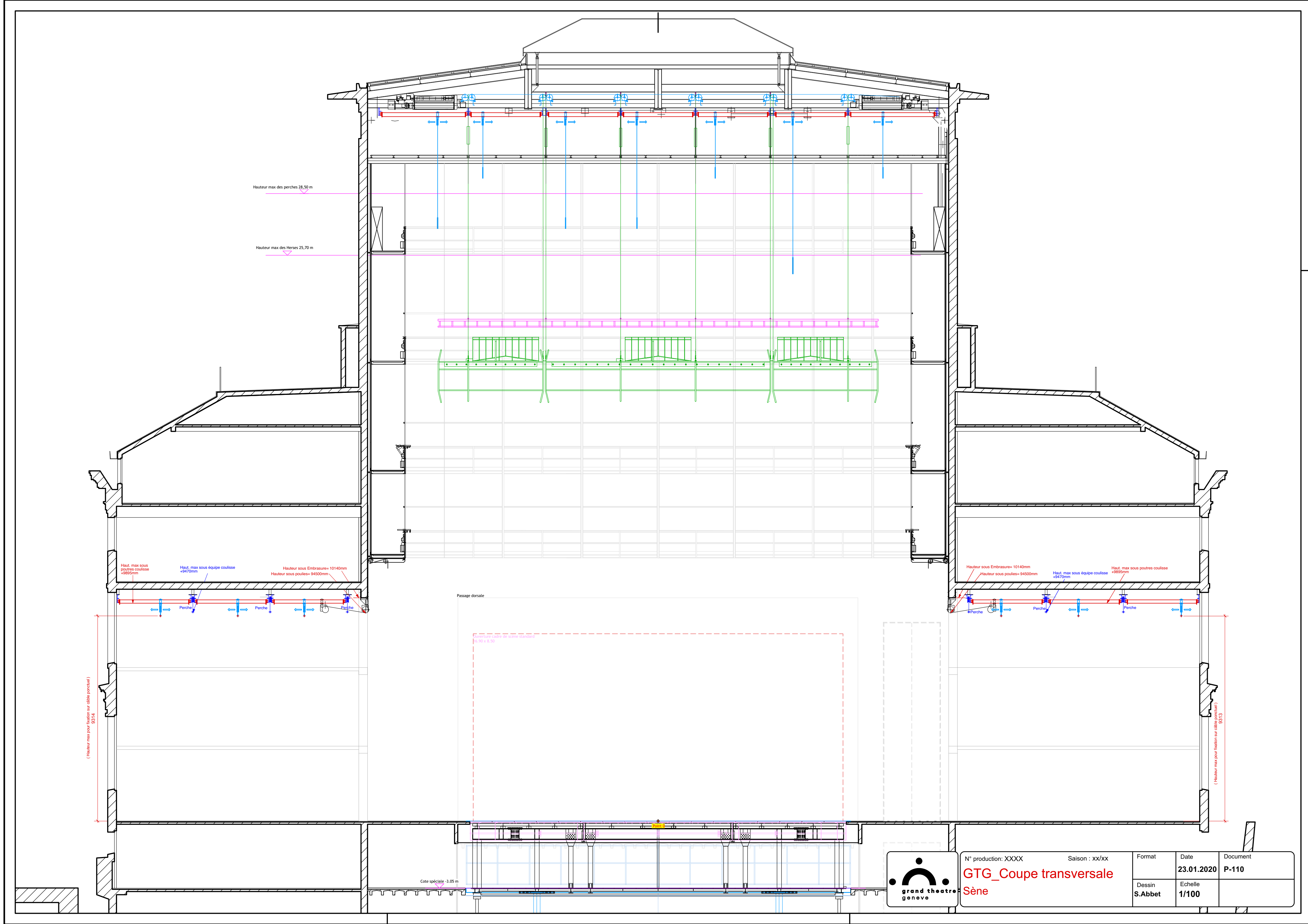
Théâtre  
Direction technique  
Tel: +41 22 322 50 88  
Boulevard du théâtre 11  
CH 1211 Genève  
www.gtg.ch

Atelier décors  
Bureau d'étude  
Tel: +41 22 322 51 07  
7-9 Rue Michel Simon  
CH 1205 Genève

N° de spectacle:		Saison:		Type	
Grand Théâtre de Genève				XXX	
Mise en scène	X.Xxxxxx	Décor	X.Xxxxxx	Date	23.01.2020
Descriptif				Echelle	1/100
GTG_Plan Scène				Document	P-106
Dessin	S.Abbet	Format	A2	Indice	Bureau d'étude
Contrôle	F.Bondier	Fichier			



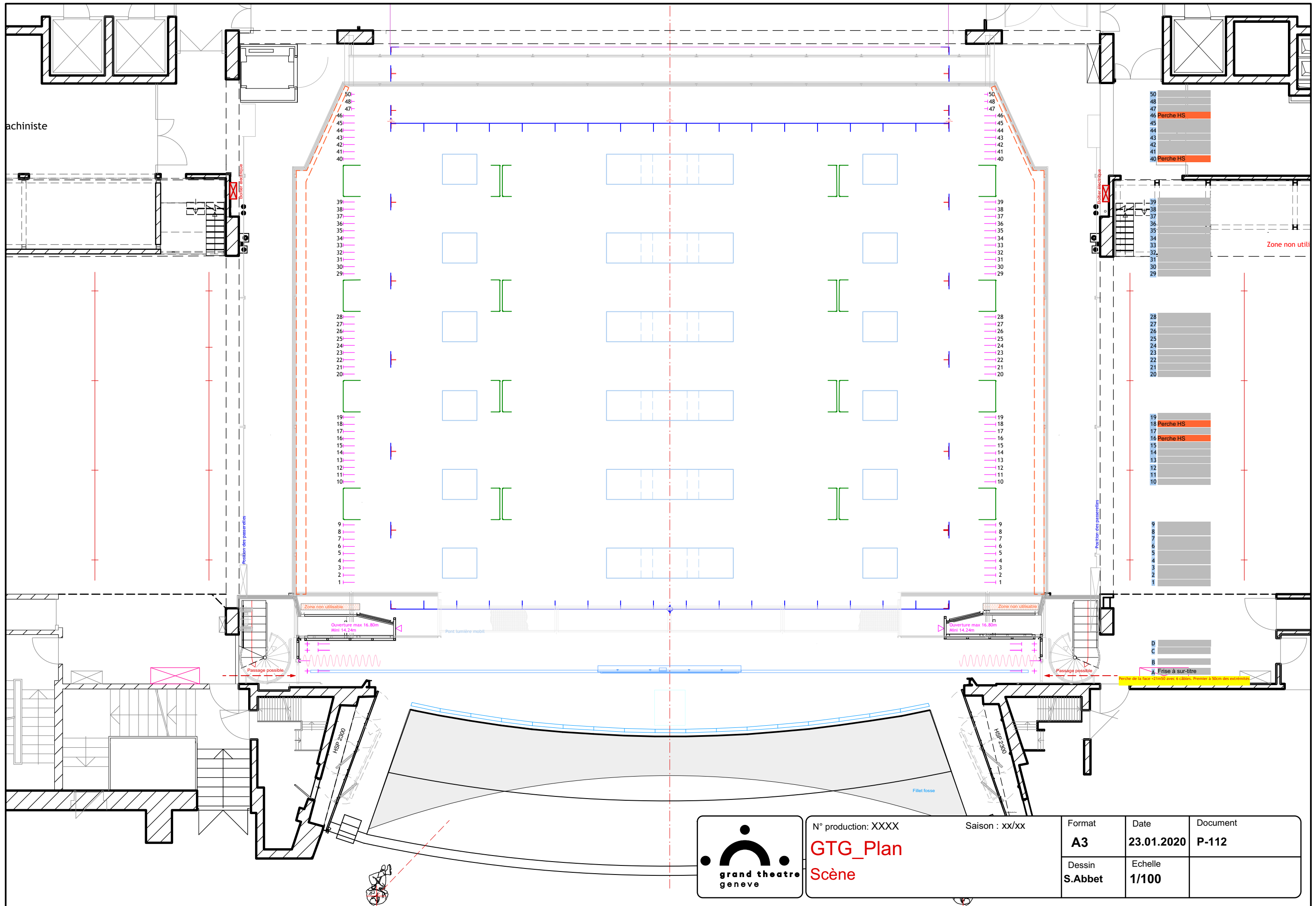




N° production: XXXX		Saison : xx/xx		Format	Date	Document
GTG_Coupe transversale					23.01.2020	P-110
Sène				Dessin	Echelle	
				S.Abbet	1/100	







achiniste

Zone non utili

Zone non utilisable  
Ouverture max 16.80m  
Mini 14.24m

Pont lumière mobile

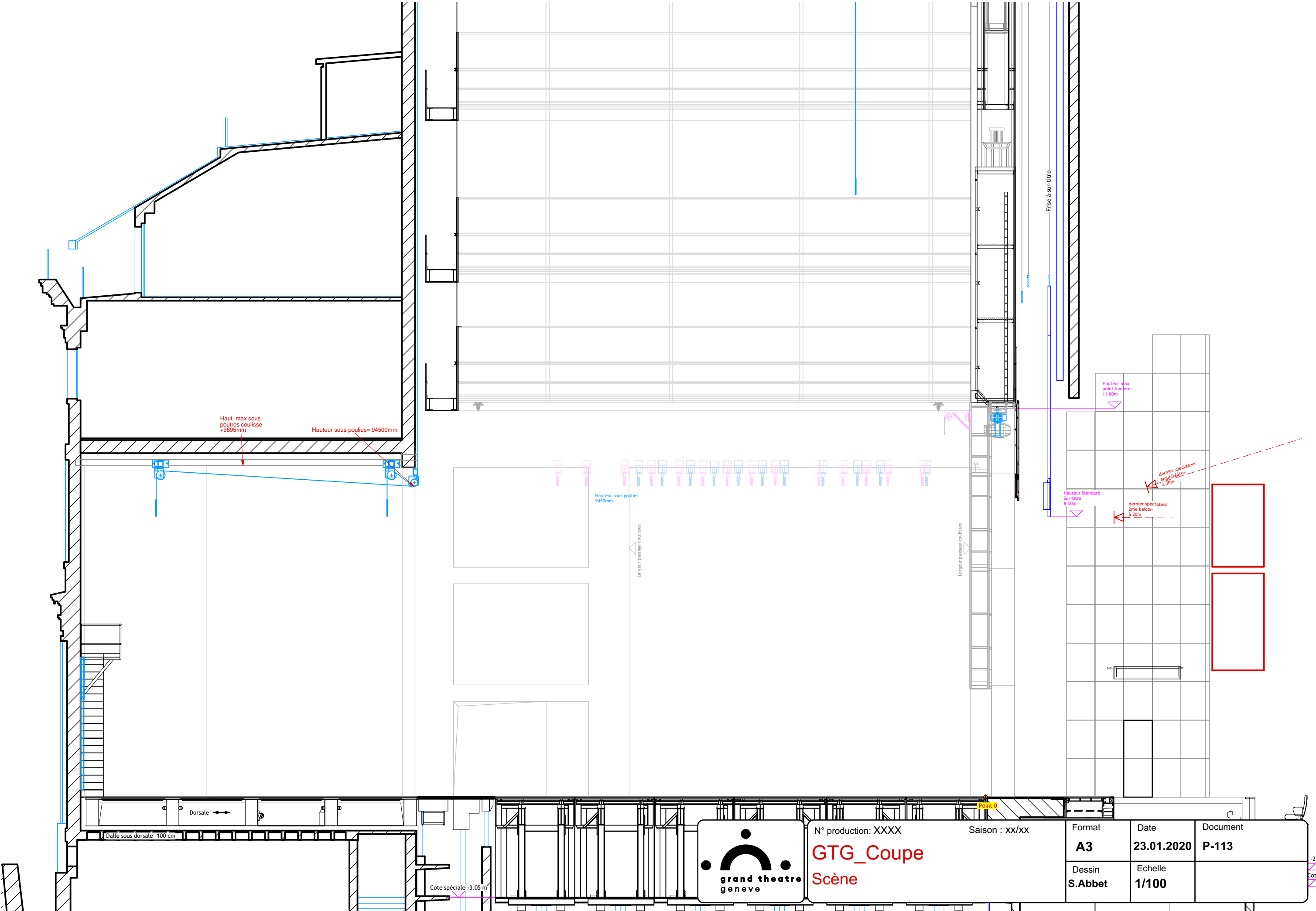
Zone non utilisable  
Ouverture max 16.80m  
Mini 14.24m

D  
C  
B  
A  
Frise à sur-titre  
Perche de la face ~21m50 avec 6 câbles. Premier à 50cm des extrémités

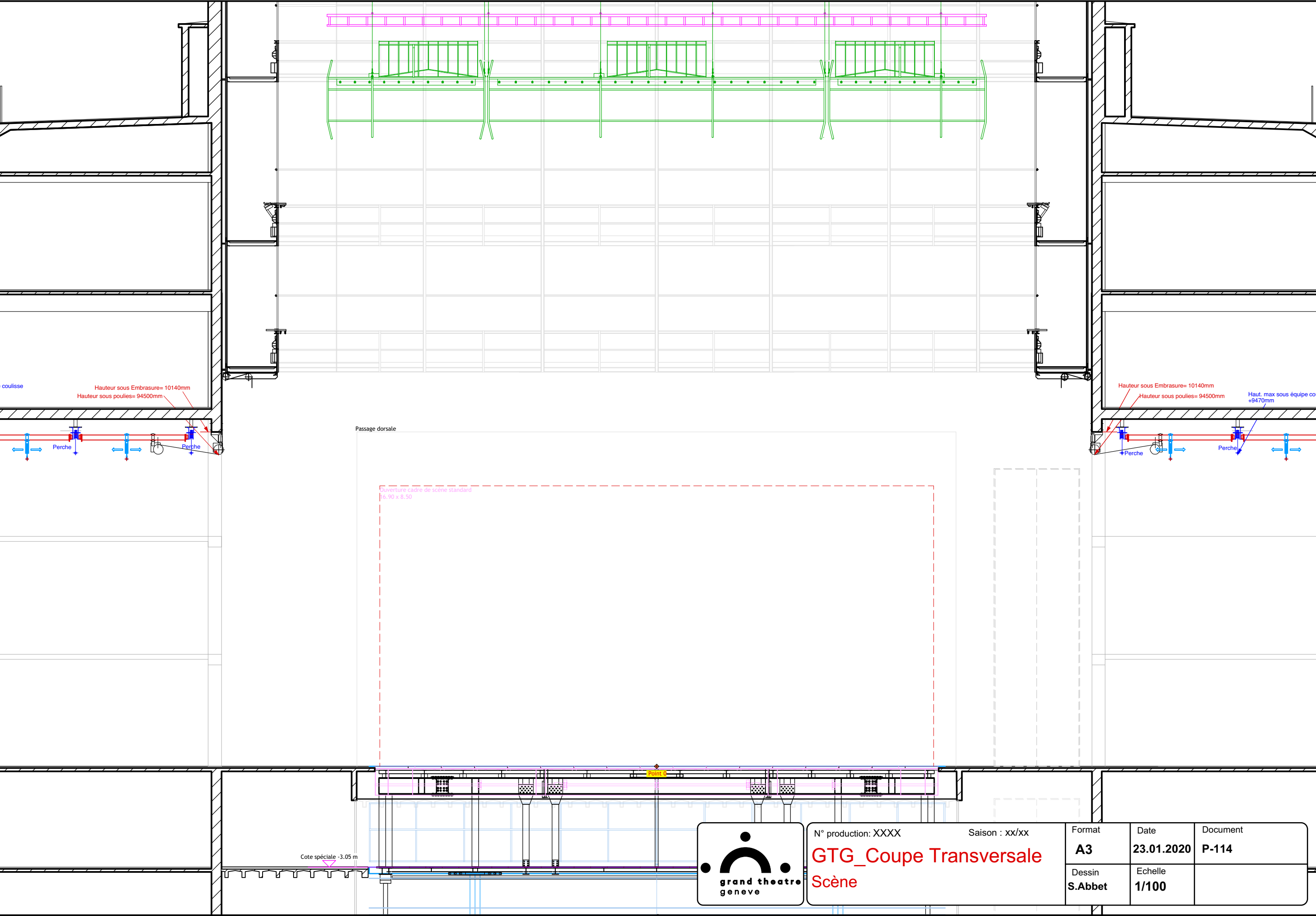


N° production: XXXX		Saison : xx/xx		Format	Date	Document
GTG_Plan		Scène		A3	23.01.2020	P-112
Dessin		Echelle		S.Abbet	1/100	



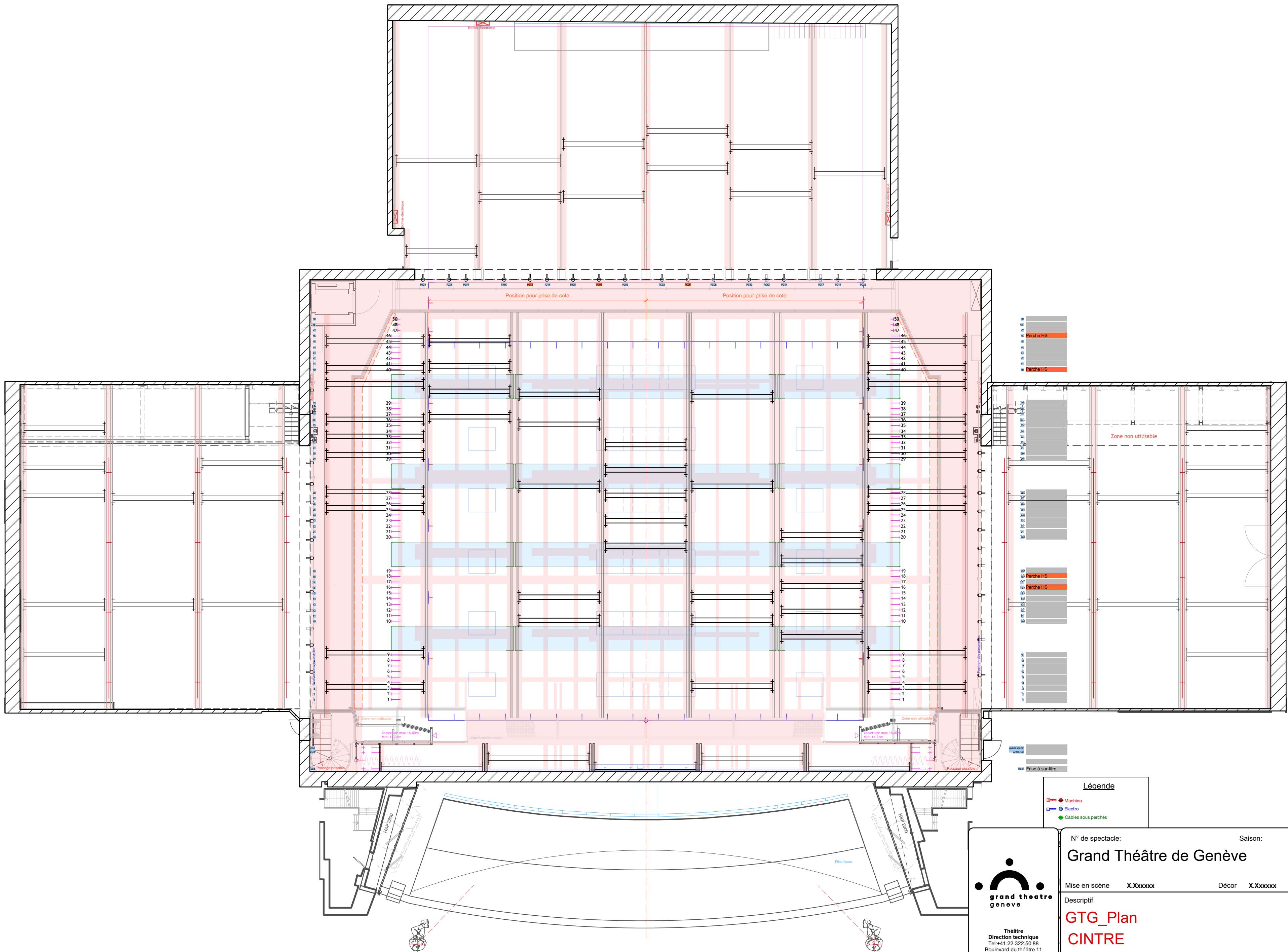


N° production: XXXX		Saison : xx/xx		Format	Date	Document
GTG_Coupe Scène				A3	23.01.2020	P-113
				Dessin S.Abbet	Echelle 1/100	



N° production: XXXX	Saison : xx/xx	Format <b>A3</b>	Date <b>23.01.2020</b>	Document <b>P-114</b>
GTG_Coupe Transversale Scène		Dessin <b>S.Abbet</b>	Echelle <b>1/100</b>	





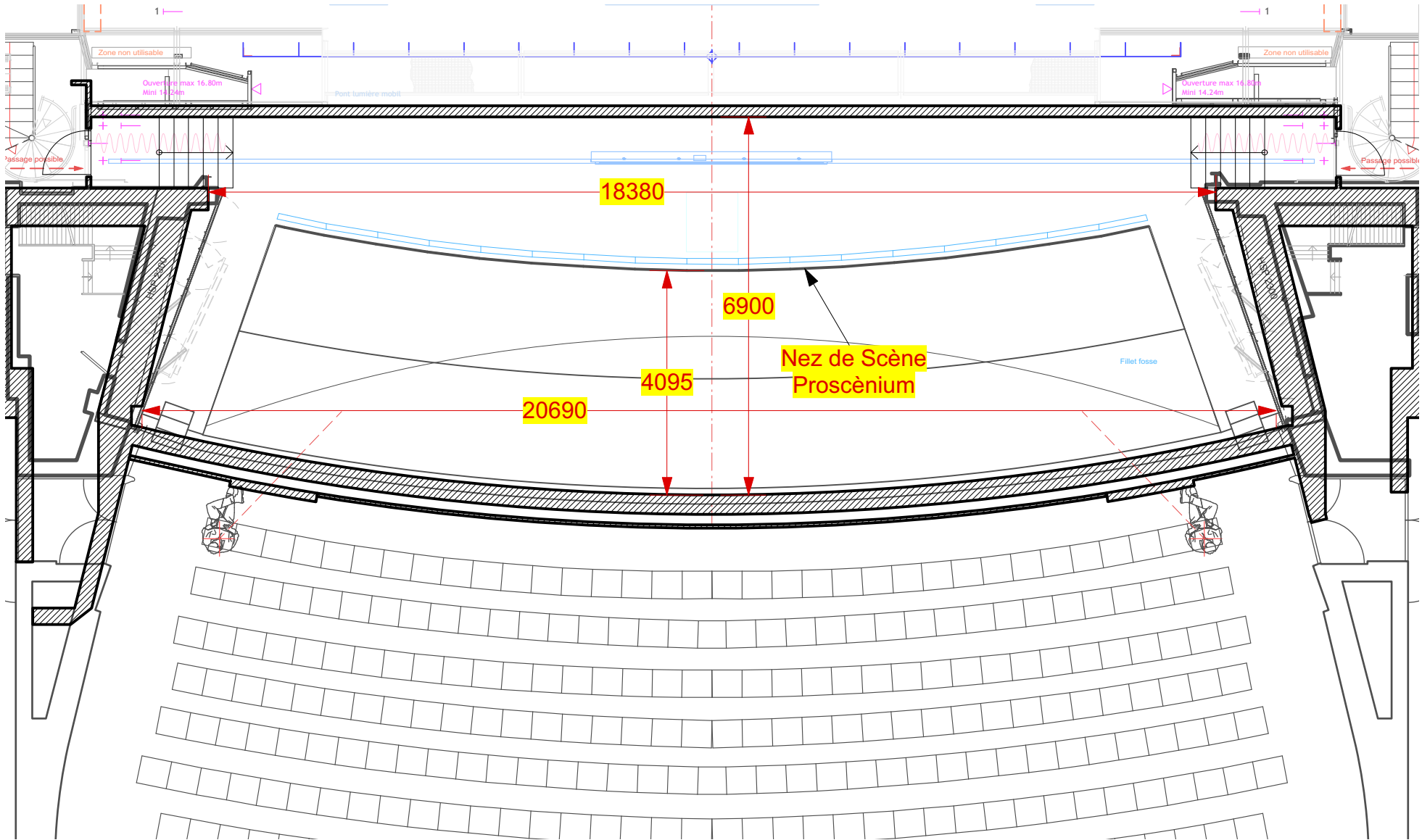


Théâtre  
Direction technique  
Tel: +41 22 322 50 88  
Boulevard du théâtre 11  
CH 1211 Genève  
www.gtg.ch

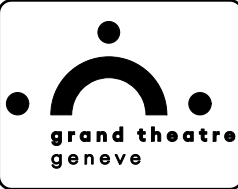
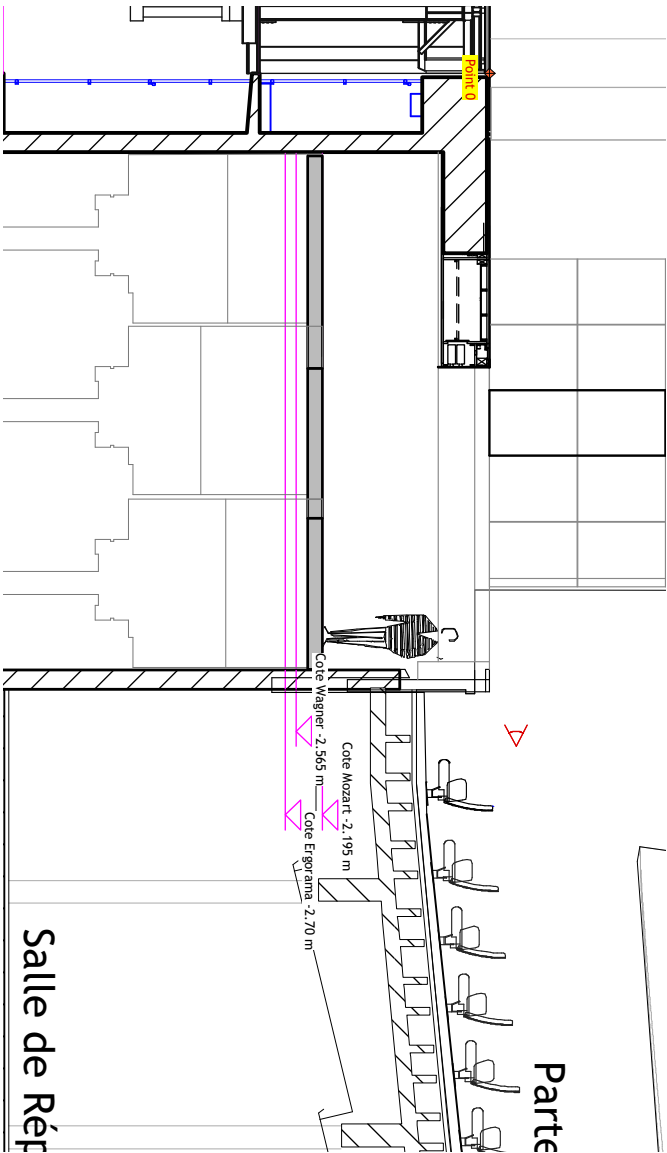
Atelier décors  
Bureau d'étude  
Tel: +41 22 322 51 07  
7-9 Rue Michel Simon  
CH 1205 Genève

N° de spectacle:		Saison:		Type
Grand Théâtre de Genève				XXX
Mise en scène	X.Xxxxxx	Décor	X.Xxxxxx	Date
Descriptif				23.01.2020
GTG_Plan				Echelle
CINTRE				1/100
Dessin	Format		Document	Indice
S.Abbet	A2		P-115	
Contrôle	Fichier		Bureau d'étude	
F.Bondier				

Plan



Coupe



N° production: XXXX

Saison : xx/xx

**GTG\_Plan**

**De la fosse**

Format

**A3**

Date

**23.01.2020**

Document

**P-116**

Dessin

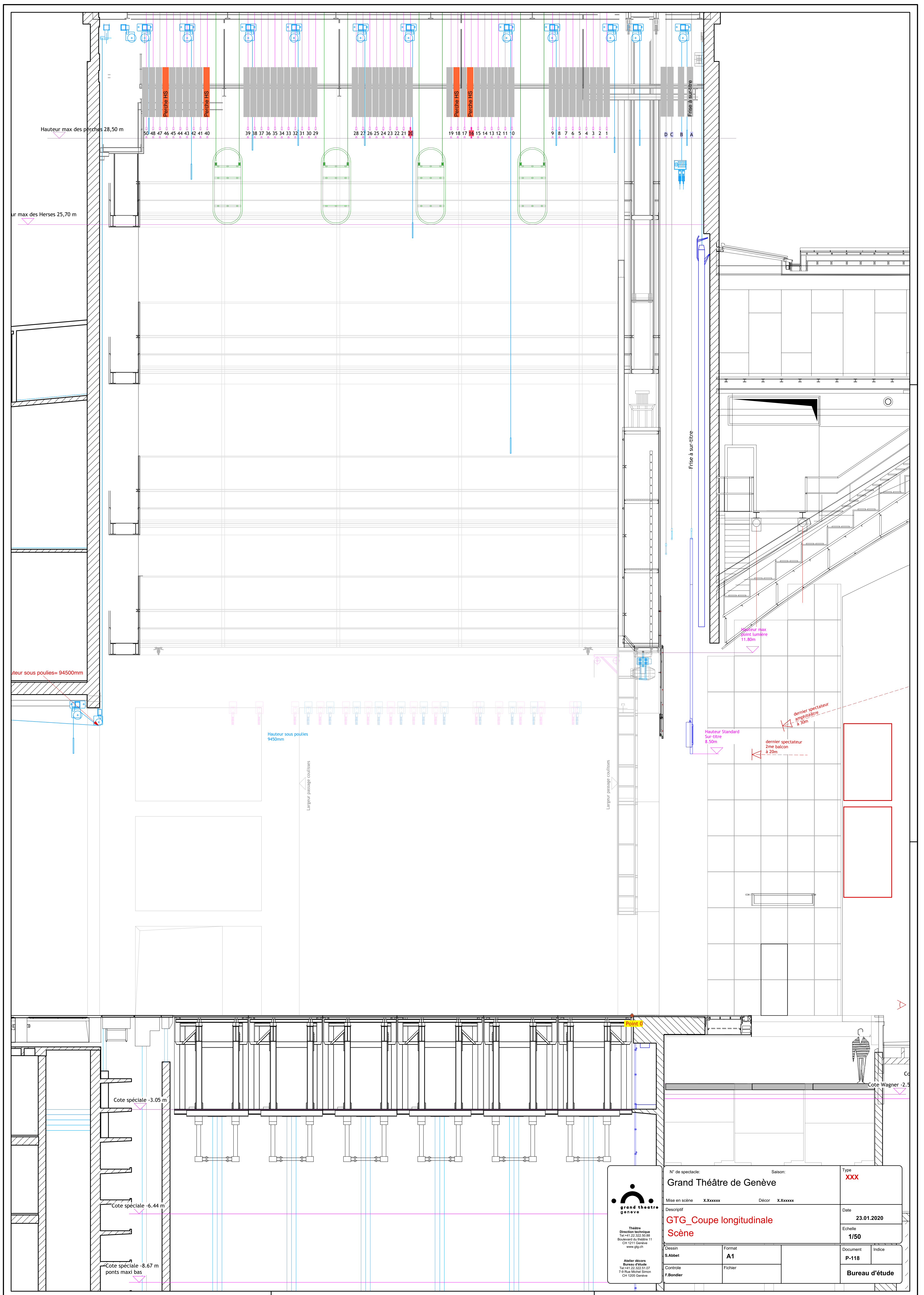
**S.Abbet**

Echelle

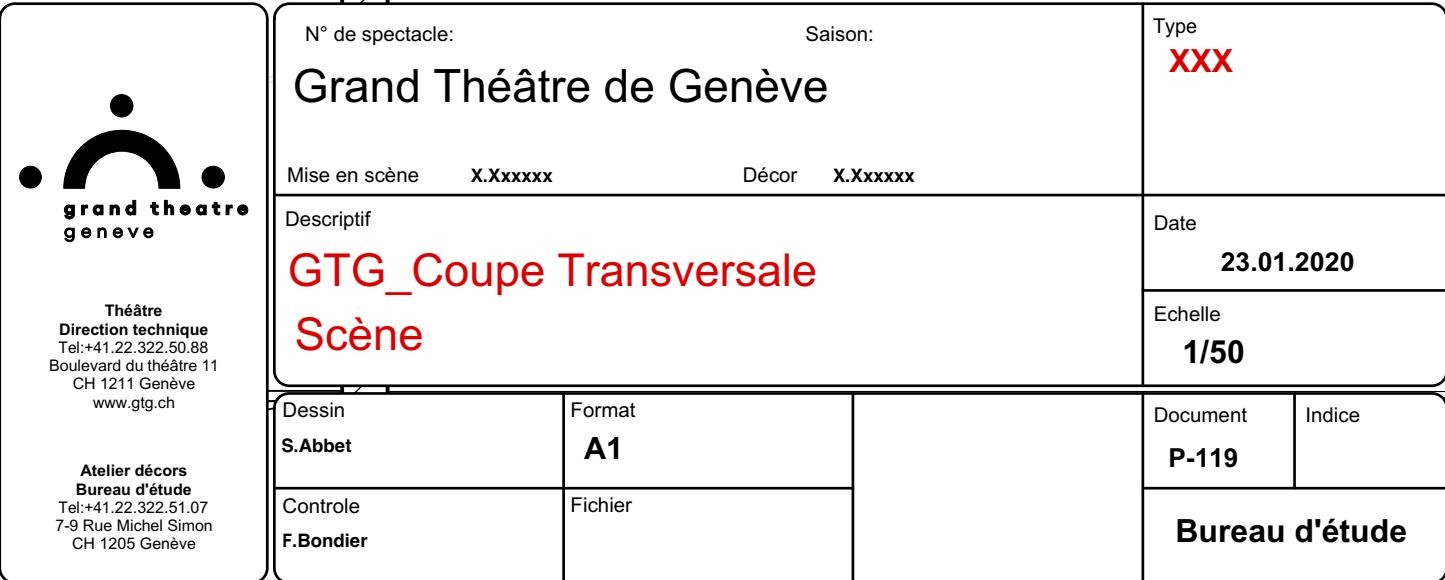
**1/100**





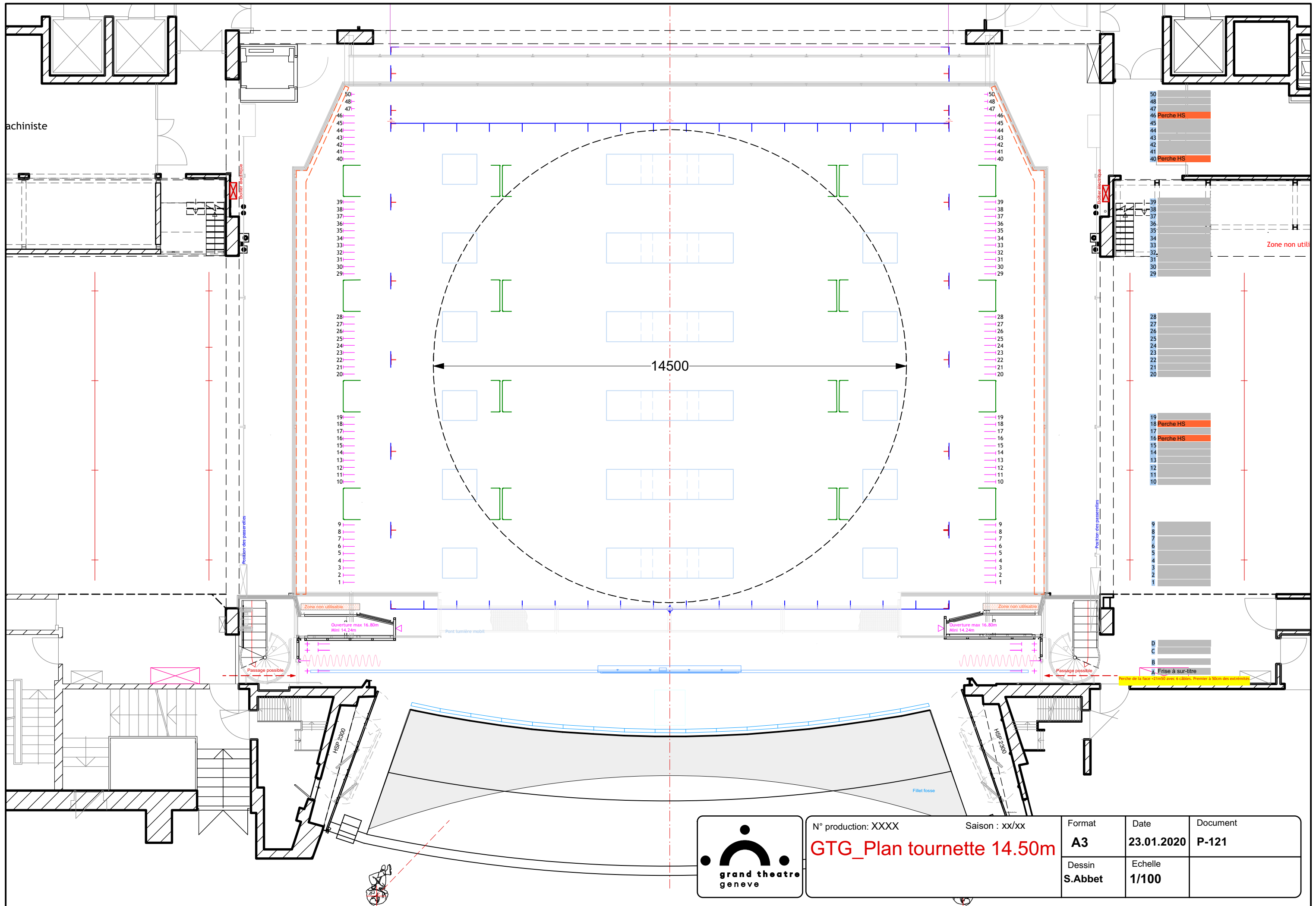












N° production: XXXX	Saison : xx/xx	Format	Date	Document
GTG_Plan tournette 14.50m		A3	23.01.2020	P-121
Dessin	Schede			
S.Abbet	1/100			